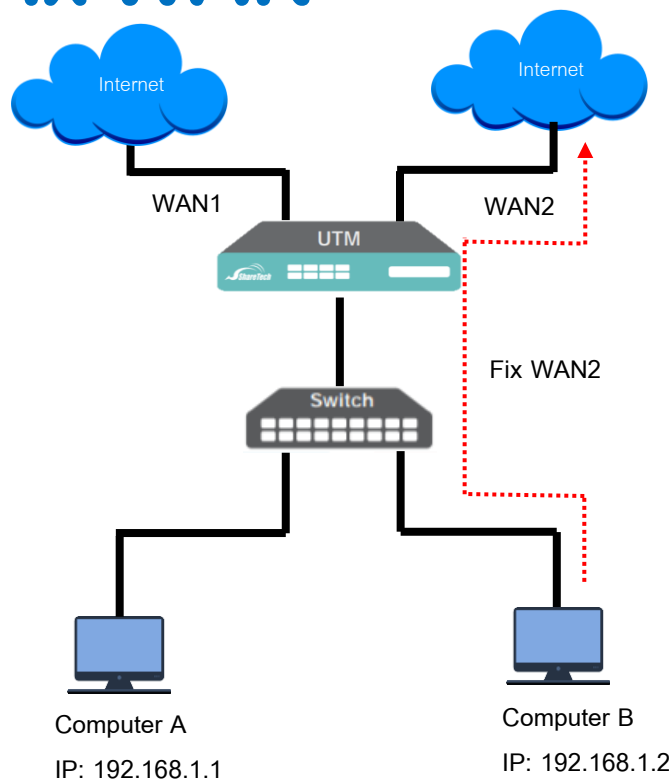




# Policy Fix WAN



ในบางครั้งเรามีความจำเป็นที่ต้องการแยกเครื่องคอมพิวเตอร์ หรือกลุ่มของ IP Address ภายใน (LAN) ให้เรียกใช้งานอินเทอร์เน็ตผ่าน WAN ที่ต้องการ WAN เดียว (Fix WAN) เพื่อใช้สำหรับ HTTPS ที่ต้องการ Fix WAN และ Application ที่ยอมรับ WAN IP Address เดียวเท่านั้น

Support : [support.th@nit.co.th](mailto:support.th@nit.co.th)

Sales : [rung@nit.co.th](mailto:rung@nit.co.th)

Mobile : 081-985-6916

Web : [www.netinfotech.co.th](http://www.netinfotech.co.th)

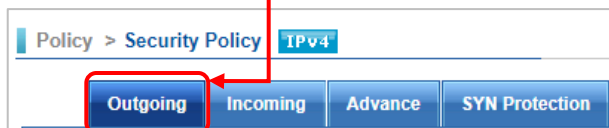
Line : [nit.sharetech](https://line.me/tv/nit.sharetech)

การเขียน Policy Fix WAN สามารถทำได้ดังนี้

### 1. เปิดเมนู Policy และคลิกที่ Security Policy



### 2. เลือก Outgoing



### 3. กดปุ่ม Add เพื่อสร้าง Policy

A screenshot of the 'Basic Setting' form for creating a policy. The 'Assign Gateway' field is highlighted with a red box and arrow labeled '3'. The form includes fields for Policy Name, Source Interface (zone0 (LAN)), Assign Gateway (Default), Network Address Translation (Routing), Protocol (ALL), Source (Any), Destination (Any), SRC Service Group (User Defined), DEST Service Group (User Defined), and Action (Permit).

ชื่อเขตข้อมูล (Field)	รายละเอียด (Description)
Assign Gateway	เป็นการเลือกช่องทางการใช้งานอินเทอร์เน็ต (WAN) ที่ต้องการ ต.ย เลือก WAN2 (Zone2)
Network Address Transection	เมื่อเลือก WAN แล้ว Firewall จะขึ้น NAT mode ต่อจากนั้นเลือก WAN IP Address เพื่อให้ Policy ที่เราเขียนออกอินเทอร์เน็ตด้วย IP Address ที่ต้องการ

4. ขั้นตอนถัดไป ให้ใส่เงื่อนไข ในการตรวจสอบตามที่ต้องการ เช่น URL Filtering , Application Control , ฯลฯ แล้วกดปุ่ม 