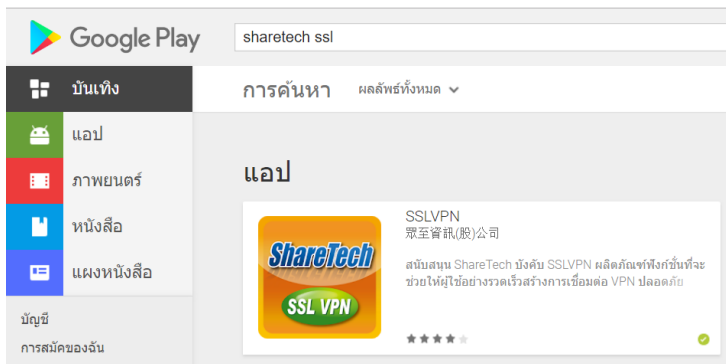


คู่มือการใช้งาน SSL VPN บน Smartphone APP

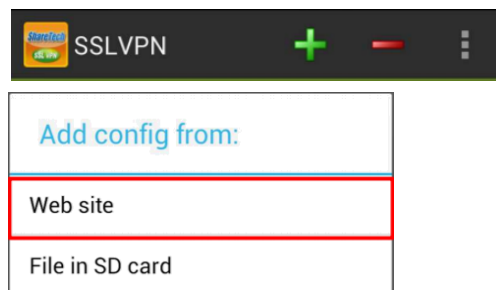
SSL VPN บนอุปกรณ์แชร์เทคโนโลยีไว้เพื่อให้พนักงานที่อยู่ภายนอกสามารถเรียกใช้งาน Application ภายในได้อย่างปลอดภัย ซึ่ง SSLVPN บนอุปกรณ์ แชร์เทคโนโลยี จะมีอยู่สองแบบคือ ติดตั้ง Software บน PC กับ ติดตั้งบนอุปกรณ์ Smartphone ขั้นตอนการ Setup มีดังต่อไปนี้

- 1) ถ้าต้องการใช้กับมือถือ Android ให้เข้า Google Play แล้วคีย์ Sharetech

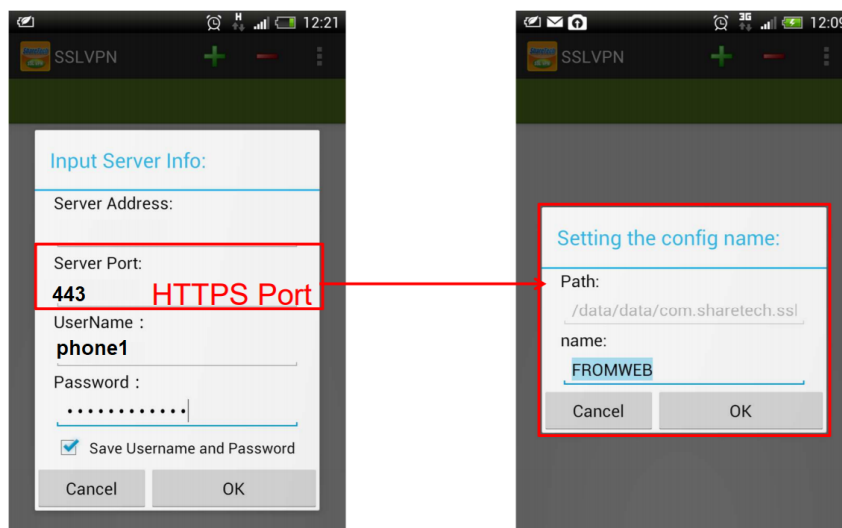


แล้วดำเนินการติดตั้งลงบนมือถือ

- 1.1 สร้าง Tunnel โดยกดปุ่ม + และให้เลือก Web site



- 1.2 ให้กรอกค่าต่าง ๆ ตามระบบต้องการ



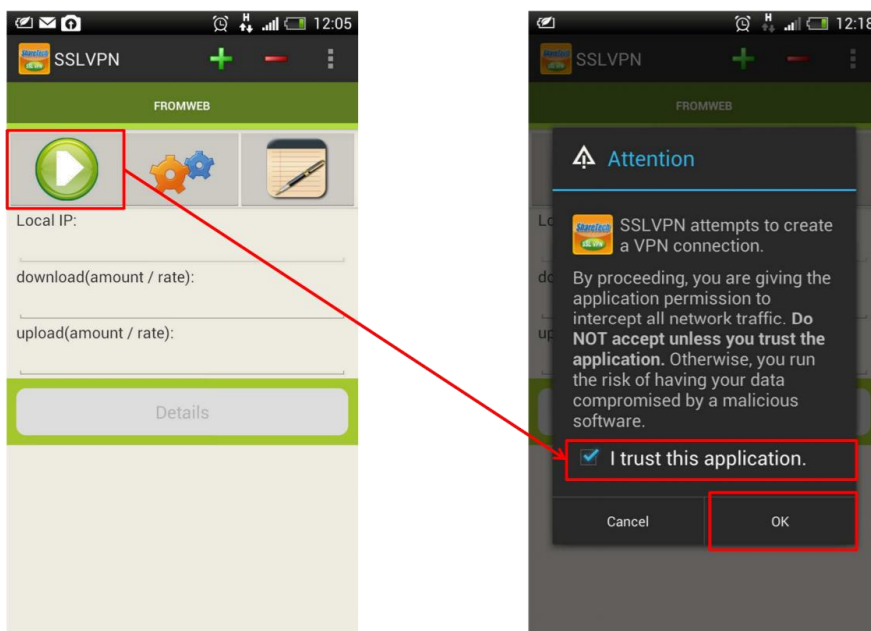
1.2.1 Server IP ให้ใส่ WAN IP ที่เราตั้งค่าไว้ใน Firewall เช่น 61.91.xx.xx

1.2.2 Server port ให้ใส่ ตามที่ต้องไว้เช่น 10443

1.2.3 กรอก Username /Password และกดปุ่ม Save Username and Password

1.2.4 กดปุ่ม Ok และระบบจะถามให้ใส่ชื่อที่เราจะใช้และสื่อความหมาย

1.3 ให้กดปุ่ม Run เพื่อใช้งาน SSLVPN



1.4 เมื่อ Connect สำเร็จก็จะขึ้นหน้าจอ

